

ALYA  
MIJAS

## VIVIENDA PA 14

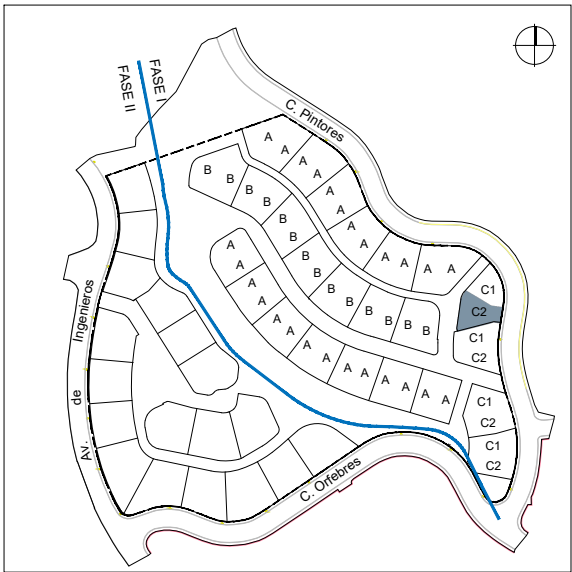
VIVIENDA PA 14

|  |                  |
|--|------------------|
| Superficie Útil Interior                 | 96.91 m²         |
| Superficie Útil Exterior Cubierta        | 12.55 m²         |
| <b>Superficie Útil Total</b>             | <b>109.46 m²</b> |
| Superficie Útil Exterior Descubierta     | 174.42 m²        |
| <b>Superficie Construida con Comunes</b> | <b>132.31 m²</b> |

La superficie construida incluye el 100% de los espacios exteriores cubiertos.

Superficies según Decreto 218/2005

|                       |           |
|-----------------------|-----------|
| Superfície Útil       | 106.60 m² |
| Superfície Construída | 131.67 m² |



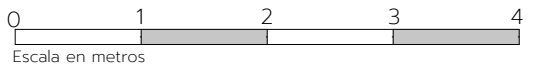
Promueve



ÁRQURA  
HOMES

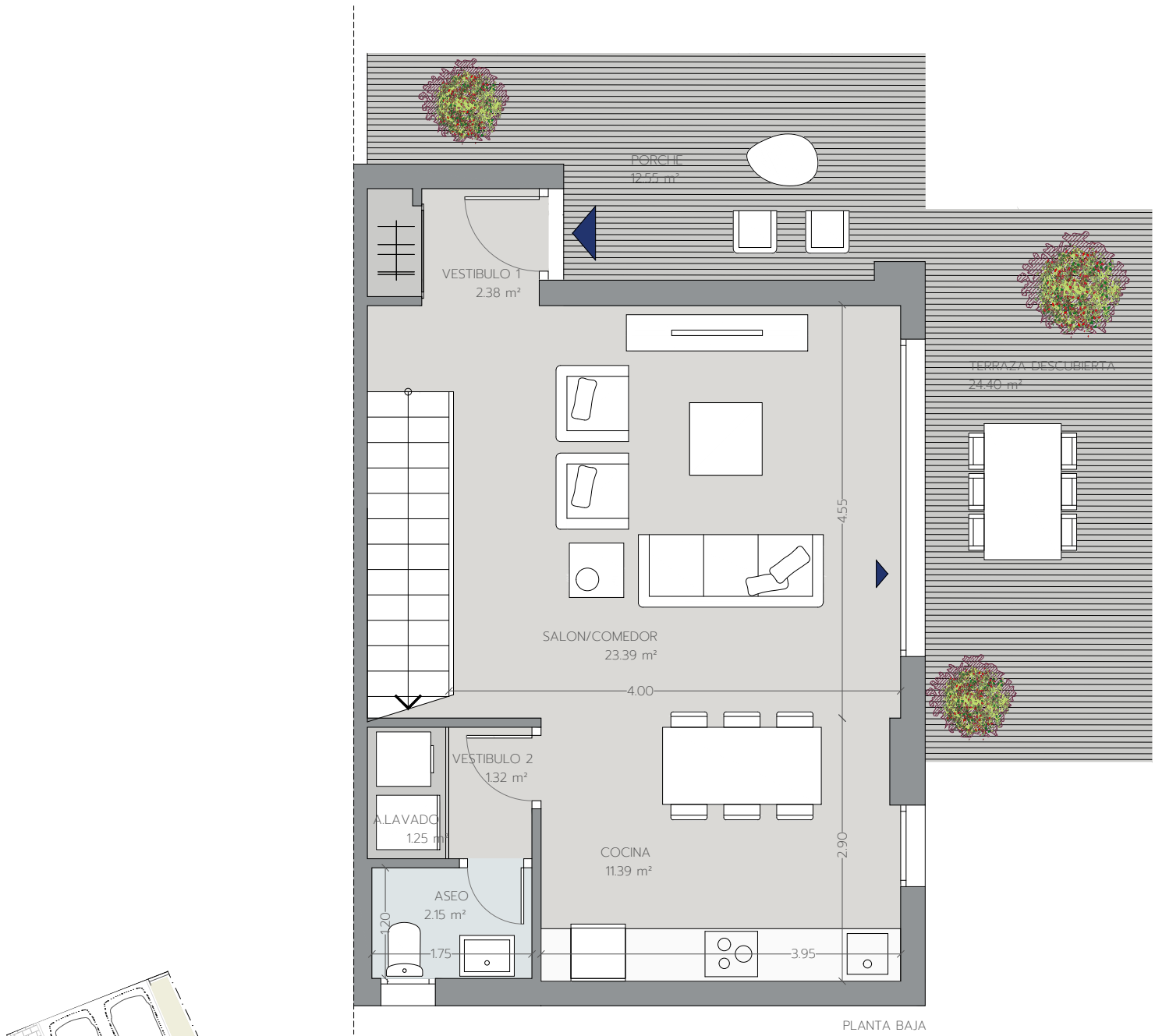
Comercializa

aelca ▶

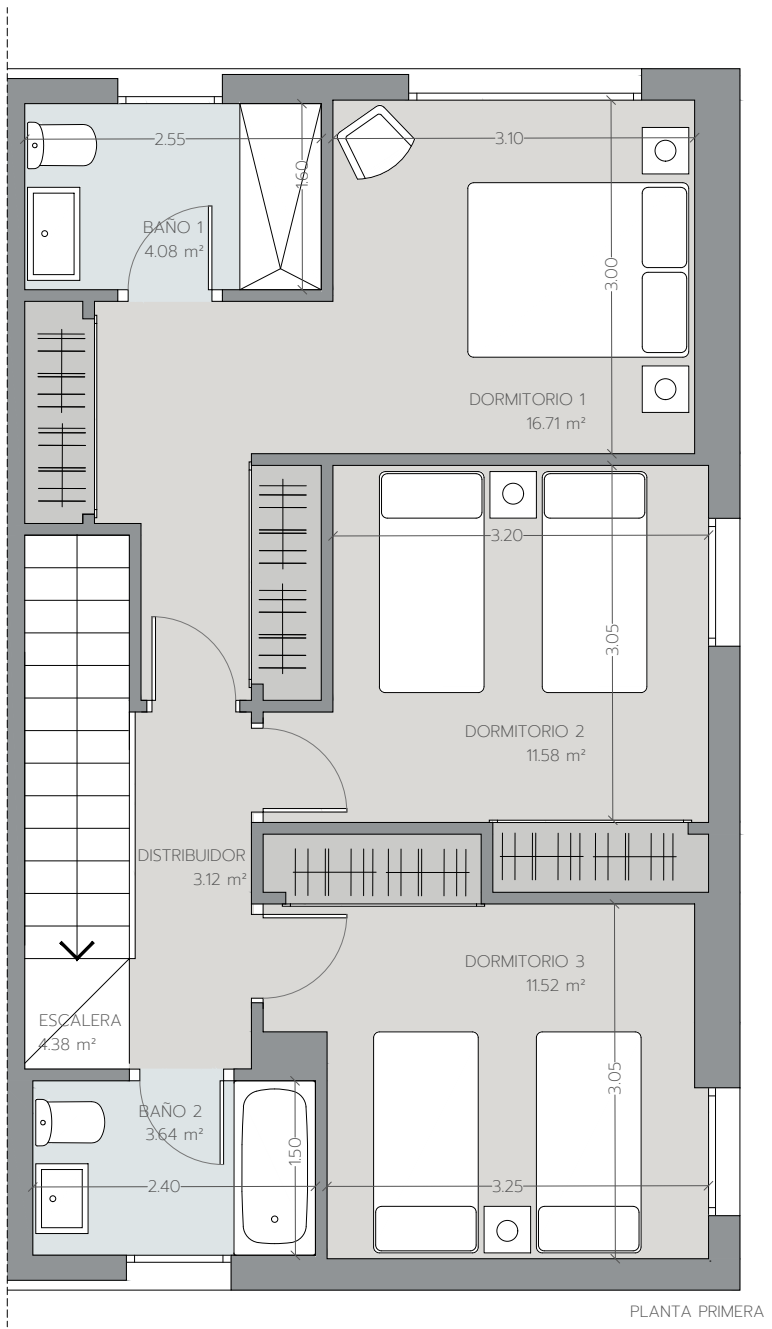


Edición 1.0

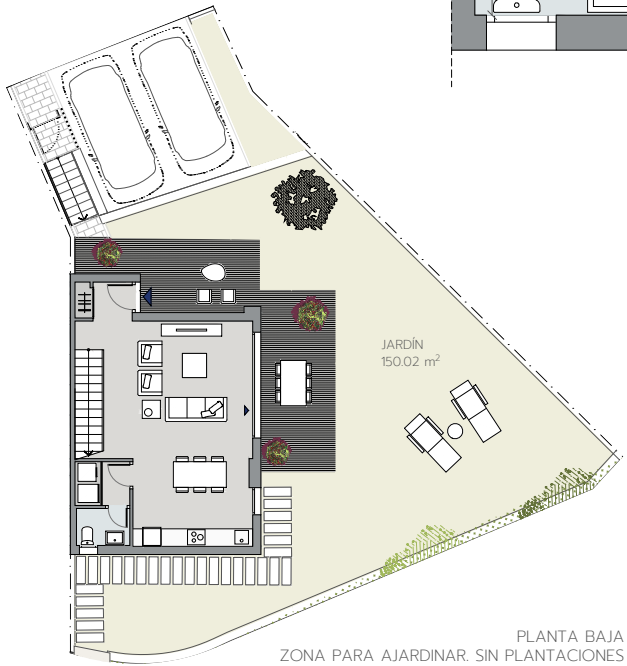
Febrero 2022



PLANTA BAJA



PLANTA PRIMERA



PLANTA BAJA  
ZONA PARA AJARDINAR. SIN PLANTACIONES

El presente documento es de carácter informativo y podrá sufrir variaciones por exigencias técnicas o jurídicas del proyecto. Todo el mobiliario es una propuesta de presentación a título informativo y no tiene carácter vinculante. Los giros de las puertas y la distribución de aparatos sanitarios no son vinculantes. Las superficies expresadas son aproximadas, pudiendo experimentar modificaciones por razones de índole técnica o jurídica en el desarrollo de la ejecución de la obra.